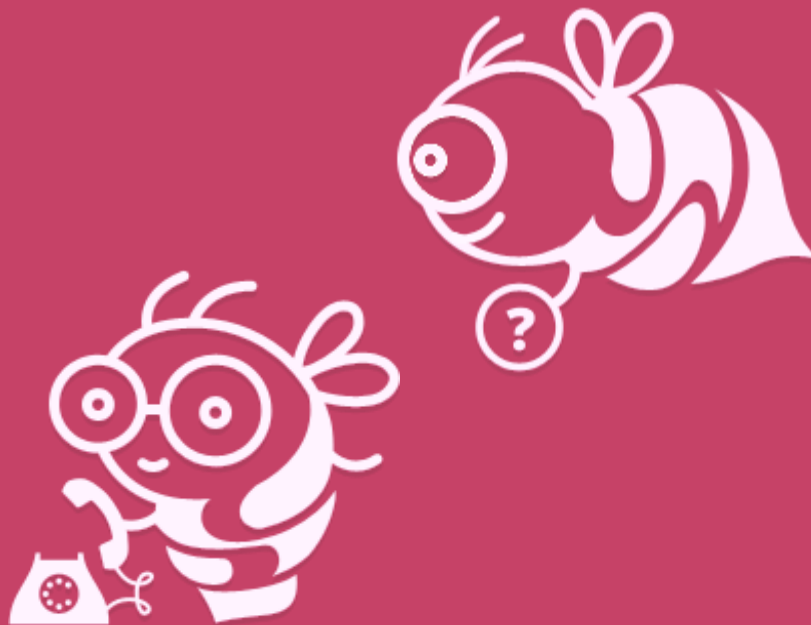




VALSTYBINIO SOCIALINIO DRAUDIMO FONDO VALDYBA
PRIE SOCIALINĖS APSAUGOS IR DARBO MINISTERIJOS



**Kaip gauti asmeninę informaciją telefonu – 1883 arba
(+370) 5 250 0883?**





VALSTYBINIO SOCIALINIO DRAUDIMO FONDO VALDYBA
PRIE SOCIALINĖS APSAUGOS IR DARBO MINISTERIJOS

Norint gauti asmeninę informaciją telefonu 1883 arba (+370) 5 250 0883, Jums reikalingas unikalus Kliento identifikavimo kodas – KID.

Jį galite gauti dviem būdais:

- 1. Apsilankius bet kuriame „Sodros“ teritoriniame skyriuje su asmens tapatybę patvirtinančiu dokumentu.**
- 2. Pasinaudojus „Sodros“ Elektronine gyventojų aptarnavimo sistema (EGAS).**





VALSTYBINIO SOCIALINIO DRAUDIMO FONDO VALDYBA PRIE SOCIALINĖS APSAUGOS IR DARBO MINISTERIJOS

Interneto naršyklės lange suveskite adresą
www.sodra.lt

← → ↻ www.sodra.lt

Naujienos DUK Kontaktai Sena svetainė

SoDra

Prisijunkite

GYVENTOJUI

DRAUDĖJUI

PENSIJOS IR PAŠALPOS

ĮMOKOS

FORMOS IR ŠABLONAI

SKAIČIUOKLĖS

☎ 1883

informacija GYVENTOJAMS

SUSIRGAU arba SLAUGAU šeimos narį

Noriu gauti MOTINYSTĖS arba TĖVYSTĖS pašalpą

Noriu gauti PENSIJĄ

Ką daryti, jei patyriau TRAUMĄ?

Gyvenantiems ir dirbantiems UŽSIENYJE

VISOS SITUACIJOS



VALSTYBINIO SOCIALINIO DRAUDIMO FONDO VALDYBA PRIE SOCIALINĖS APSAUGOS IR DARBO MINISTERIJOS

The screenshot shows the SoDra website interface. At the top, there is a navigation bar with the SoDra logo and a search icon. A large black arrow points from the logo area to a highlighted button labeled "GYVENTOJUI" with a lock icon. Below the navigation bar, the main content area features a banner with a bird on a branch and the text "informacija GYVENTOJAMS". Below the banner are five circular icons representing different services: a thermometer, a stroller, a piggy bank, a bandage, and a globe. Each icon has a corresponding text label below it. At the bottom of the main content area, there is a link labeled "VISOS SITUACIJOS". On the left side, there is a vertical menu with links for "PENSIJOS IR PAŠALPOS", "ĮMOKOS", "FORMOS IR ŠABLONAI", and "SKAIČIUOKLĖS", along with a green button labeled "1883".

← → ↻ www.sodra.lt

Naujienos DUK Kontaktai Sena svetainė

SoDra

GYVENTOJUI 🔒

informacija GYVENTOJAMS

SUSIRGAU arba **SLAUGAU** šeimos narį

Noriu gauti **MOTINYSTĖS** arba **TĖVYSTĖS** pašalpą

Noriu gauti **PENSIJĄ**

Ką daryti, jei patyriau **TRAUMĄ?**

Gyvenantiems ir dirbantiems **UŽSIENYJE**

VISOS SITUACIJOS

1883

Spauskite nuorodą „GYVENTOJUI“



VALSTYBINIO SOCIALINIO DRAUDIMO FONDO VALDYBA PRIE SOCIALINĖS APSAUGOS IR DARBO MINISTERIJOS

Pasirinkite būdą, kuriuo
norėsite prisijungti prie
EGAS

Prisijungti galima
naudojantis elektroninės
bankininkystės
priemonėmis arba
elektroninio parašo įranga.

Titulinis | Demo

Prisijungimo puslapis

Dėmesio!
Prognozuojamai senatvės pensijai sužinoti prisijunkite, pasirinkite "Nauja suvestinė", tada „REP.05“ ir paspauskite „Formuoti“.

[Informacija apie draudėjų viešus duomenis](#)

Pirma kada besijungiantiems prie EGAS su el. parašu

Prisijungimas per el. bankininkystės sistemas:

- [AB „Citadele“ bankas](#)
- [AB bankas „Snoras“](#)
- [AB DNB bankas](#)
- [AB SEB bankas](#)
- [AB „Swedbank“](#)
- [AB Šiaulių bankas](#)
- [AB Ūkio bankas](#)
- [Danske Bank A/S Lietuvos filialas](#)
- [Lietuvos kredito unijos](#)
- [Nordea Bank Finland Plc Lietuvos skyrius](#)
- [UAB Medicinos bankas](#)

← **Prisijungimas elektroninės bankininkystės priemonėmis**

Prisijungimas su el. parašu:

Stacionari el. parašo formavimo įranga:

- [Asmens tapatybės kortelė](#)
- [Saugi USB laikmena](#)
- [Valstybės tarnautojo pažymėjimas](#)

Mobilioji parašo formavimo įranga telefono SIM kortelėje:

- [UAB „Bitė Lietuva“](#)
- [UAB "Omnitel"](#)
- [UAB "TELE2"](#)
- [UAB "TELEDEMA"](#)

Kitos prisijungimo su el. parašu paslaugos:


- [UAB „Skaitmeninio sertifikavimo centras“](#)
- [VI Registru centras](#)


← **Prisijungimas elektroninio parašo priemonėmis**


[Elektroninės valdžios vartai](#)



VALSTYBINIO SOCIALINIO DRAUDIMO FONDO VALDYBA
PRIE SOCIALINĖS APSAUGOS IR DARBO MINISTERIJOS

 Generatorius
arba kortelė

 [M.parašas](#)

 [E.parašas](#)

Įveskite atpažinimo kodą

[Nutraukti registracija](#) [Registruotis](#)

**Pavyzdys: prisijungimas
elektroninės bankininkystės
priemonėmis**



VALSTYBINIO SOCIALINIO DRAUDIMO FONDO VALDYBA PRIE SOCIALINĖS APSAUGOS IR DARBO MINISTERIJOS

Naudotojo identifikavimo paslauga

Spustelėję žemiau esančią nuorodą *Sutinku*, Jūs patvirtinsite, kad sutinkate, jog Jūsų asmeniniai duomenys (vardas ir pavardė, asmens kodas) ir įmonės rekvizitai (jeigu šiuo metu tvarkote įmonės sąskaitas - įmonės kodas ir įmonės pavadinimas) būtų perduoti šiai trečiajai šaliai - **Valstybinio socialinio draudimo fondo valdyba prie Socialinės apsaugos ir darbo ministerijos**. Pagal šiuos duomenis bus nustatoma Jūsų tapatybė arba atpažįstama įmonė trečiosios šalies sistemoje.

Jei Jūs nesutinkate jog Jūsų duomenys būtų perduoti šiai trečiajai šaliai, **nespauskite** žemiau esančios nuorodos *Sutinku* ir Jūsų duomenys nebus perduoti. Informuojame, kad tuomet identifikavimo paslauga Jums nebus suteikta.

Bankas neatsako už duomenų, kuriuos pateiksite trečiajai šaliai, teisingumą.



**Spauskite „SUTINKU“, jei
neprieštaraujate, kad Jūsų asmens
duomenys būtų perduoti „Sodrai“**



VALSTYBINIO SOCIALINIO DRAUDIMO FONDO VALDYBA PRIE SOCIALINĖS APSAUGOS IR DARBO MINISTERIJOS

Gyventojų portalas

➤ Žinutės

➤ Prognozuojama valstybinio socialinio draudimo senatvės pensija

➤ Mano suvestinės

▸ Nauja suvestinė

▸ Informacija apie draudėjo viešus duomenis

➤ Mano prašymai / skundai / pranešimai

▸ Naujas prašymas

▸ Naujas skundas

▸ Naujas PKV pranešimas

➤ Mano sutartys

➤ Savanoriškas draudimas

➤ Nustatymai

➤ Informacijos teikimas 3-iesiems asmenims

▸ Mano nurodymai

▸ Naujas nurodymas

▸ Mano sutikimai

▸ Naujas sutikimas

▸ Gauti sutikimai

➤ Siūlymai dėl EGAS

➤ Mano atstovaujami asmenys

**Gyventojų portalo Meniu juostoje
paspauskite nuorodą – „NUSTATYMAI“**





VALSTYBINIO SOCIALINIO DRAUDIMO FONDO VALDYBA PRIE SOCIALINĖS APSAUGOS IR DARBO MINISTERIJOS

Nustatymai

DĖMESIO! Čia nurodykite savo sąskaitą banke ir kitus duomenis. Čia nurodytos Numatytosios reikšmės automatiškai įrašomos į naujus prašymus. Atidarius naują prašymą Numatytųjų reikšmių laukai visada bus užpildyti.

Naudotojo duomenys

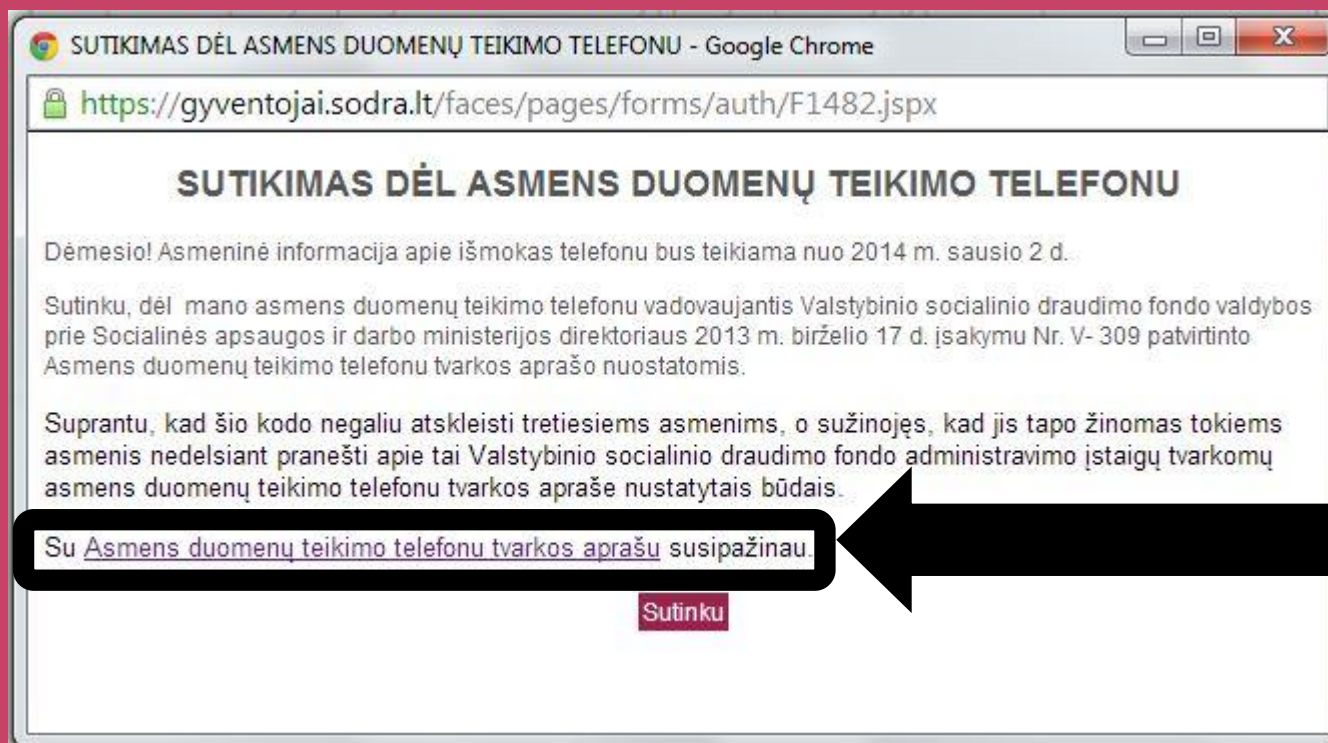
Vardas, pavardė	_____
Asmens kodas	3 _____
Socialinio draudimo numeris	SD _____

Kliento identifikavimo kodas

[Suteikti kliento identifikavimo kodą](#)

Numatytosios reikšmės

Atsiradusiame nustatymų lange po užrašu – „KLIENTO IDENTIFIKAVIMO KODAS“, paspauskite nuorodą – „SUTEIKTI KLIENTO IDENTIFIKAVIMO KODĄ“.



SUTIKIMAS DĖL ASMENS DUOMENŲ TEIKIMO TELEFONU - Google Chrome

<https://gyventojai.sodra.lt/faces/pages/forms/auth/F1482.jspx>

SUTIKIMAS DĖL ASMENS DUOMENŲ TEIKIMO TELEFONU

Dėmesio! Asmeninė informacija apie išmokas telefonu bus teikiama nuo 2014 m. sausio 2 d.

Sutinku, dėl mano asmens duomenų teikimo telefonu vadovaujantis Valstybinio socialinio draudimo fondo valdybos prie Socialinės apsaugos ir darbo ministerijos direktoriaus 2013 m. birželio 17 d. įsakymu Nr. V- 309 patvirtinto Asmens duomenų teikimo telefonu tvarkos aprašo nuostatomis.

Suprantu, kad šio kodo negaliu atskleisti tretiesiems asmenims, o sužinojęs, kad jis tapo žinomas tokiems asmenis nedelsiant pranešti apie tai Valstybinio socialinio draudimo fondo administravimo įstaigų tvarkomų asmens duomenų teikimo telefonu tvarkos apraše nustatytais būdais.

Su [Asmens duomenų teikimo telefonu tvarkos aprašu](#) susipažinau.

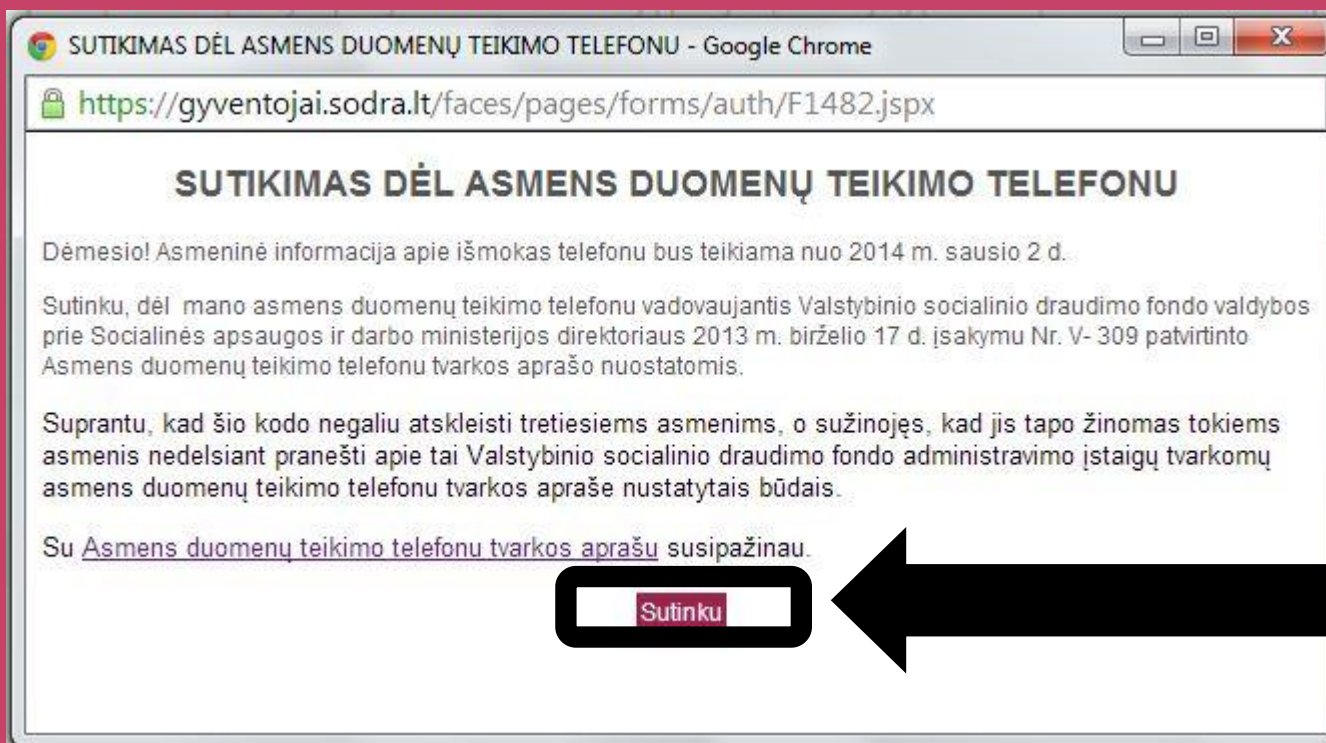
Atsiradusiame lange jūs turite susipažinti bei sutikti su asmens duomenų teikimo telefonu taisyklėmis. Paspaudę nuorodą – „ASMENS DUOMENŲ TEIKIMO TELEFONU TVARKOS APRAŠU“, susipažinsite su asmeninės informacijos teikimo telefonu taisyklėmis.



Dėl Valstybinio socialinio draudimo fondo administravimo įstaigų tvarkomų asmens duomenų teikimo telefonu tvarkos aprašo patvirtinimo

Rūšis: Įsakymas	Numeris: V-309	Data: 2013-06-17	Kalba: Lietuvių
Publikavimas: Valstybės žinios, 2013-06-20, Nr. 65-3284	Statusas: Įsigalioja 2013-06-21 1 punktas įsigalioja 2014.01.02;		
2013-06-17 Priėmė - Valstybinio socialinio draudimo fondo valdyba prie Socialinės apsaugos ir darbo ministerijos			
Susiję dokumentai			
Word 2003 dokumentas 	Priedai: 1  , 2 		
Eurovoc 4.2 terminai: duomenų apsauga, informacijos sistema, informacijos sklaidimas			

Paspaudę minėtą nuorodą, atsidursite Lietuvos Respublikos Seimo internetinėje svetainėje, kurioje galėsite išsamiai susipažinti su asmeninės informacijos teikimo telefonu taisyklėmis.



SUTIKIMAS DĖL ASMENS DUOMENŲ TEIKIMO TELEFONU - Google Chrome

<https://gyventojai.sodra.lt/faces/pages/forms/auth/F1482.jspx>

SUTIKIMAS DĖL ASMENS DUOMENŲ TEIKIMO TELEFONU

Dėmesio! Asmeninė informacija apie išmokas telefonu bus teikiama nuo 2014 m. sausio 2 d.

Sutinku, dėl mano asmens duomenų teikimo telefonu vadovaujantis Valstybinio socialinio draudimo fondo valdybos prie Socialinės apsaugos ir darbo ministerijos direktoriaus 2013 m. birželio 17 d. įsakymu Nr. V- 309 patvirtinto Asmens duomenų teikimo telefonu tvarkos aprašo nuostatomis.

Suprantu, kad šio kodo negaliu atskleisti tretiesiems asmenims, o sužinojęs, kad jis tapo žinomas tokiems asmenis nedelsiant pranešti apie tai Valstybinio socialinio draudimo fondo administravimo įstaigų tvarkomų asmens duomenų teikimo telefonu tvarkos apraše nustatytais būdais.

Su [Asmens duomenų teikimo telefonu tvarkos aprašu](#) susipažinau.

Jei susipažinote su asmeninės informacijos teikimo taisyklėmis, joms neprieštaraujate bei norite gauti unikalų Kliento identifikavimo kodą (KID), spauskite mygtuką – „SUTINKU“



VALSTYBINIO SOCIALINIO DRAUDIMO FONDO VALDYBA PRIE SOCIALINĖS APSAUGOS IR DARBO MINISTERIJOS

Nustatymai

DĖMESIO! Čia nurodykite savo sąskaitą banke ir kitus duomenis. Čia nurodytos Numatytosios reikšmės automatiškai įrašomos į naujus prašymus. Atidarius naują prašymą Numatytųjų reikšmių laukai visada bus užpildyti.

Naudotojo duomenys

Vardas, pavardė	30
Asmens kodas	30
Socialinio draudimo numeris	SD 10

Kliento identifikavimo kodas

Sodros informacijos centro paslauga, teikiama fiziniams asmenims trumpuoju numeriu 1883 (skambinantiesiems iš užsienio (+370) 5 250 08 83)

Kliento identifikavimo kodas	30
Galioja iki	2019-01-15 23:59:59

[Suteiktą KID išstoma](#)

Atsivėrusiame lange pamatysite Jums suteiktą unikalų Kliento identifikavimo kodą (KID) bei jo galiojimo laiką. Šį kodą kartu su savo vardu ir pavarde turėsite pasakyti konsultantui norėdami sužinoti asmeninę informaciją, paskambinę telefonu – 1883 arba (+370) 5 250 0883



VALSTYBINIO SOCIALINIO DRAUDIMO FONDO VALDYBA PRIE SOCIALINĖS APSAUGOS IR DARBO MINISTERIJOS

Nustatymai

DĖMESIO! Čia nurodykite savo sąskaitą banke ir kitus duomenis. Čia nurodytos Numatytosios reikšmės automatiškai įrašomos į naujus prašymus. Atidarius naują prašymą Numatytųjų reikšmių laukai visada bus užpildyti.

Naudotojo duomenys

Vardas, pavardė	██████████
Asmens kodas	30██████████
Socialinio draudimo numeris	SD1██████████

Kliento identifikavimo kodas

Sodros informacijos centro paslauga, teikiama fiziniam asmeniui trumpuoju numeriu 1883 (skambinantiesiems iš užsienio (+370) 5 250 08 83)

Kliento identifikavimo kodas	30██████████
Galioja iki	2019-01-15 23:59:59 Anuliuoti

[Suteiktu KID istorija](#)

Norėdami anuliuoti KID, EGAS sistemoje, paspauskite mygtuką – „ANULIUOTI“. Anuliavus, turite galimybę susigeneruoti naują KID. Taip pat anuliuoti KID galite ir paskambinę telefonu – 1883 arba (+370) 5 250 0883. Norint anuliuoti KID telefonu, konsultantui turėsite pasakyti savo vardą, pavardę, gimimo datą arba asmens kodą.



VALSTYBINIO SOCIALINIO DRAUDIMO FONDO VALDYBA PRIE SOCIALINĖS APSAUGOS IR DARBO MINISTERIJOS

Nustatymai

DĖMESIO! Čia nurodykite savo sąskaitą banke ir kitus duomenis. Čia nurodytos Numatytosios reikšmės automatiškai įrašomos į naujus prašymus. Atidarius naują prašymą Numatytųjų reikšmių laukai visada bus užpildyti.

Naudotojo duomenys

Vardas, pavardė	30
Asmens kodas	30
Socialinio draudimo numeris	SD 10

Kliento identifikavimo kodas

Sodros informacijos centro paslauga, teikiama fiziniam asmeniui trumpuoju numeriu 1883 (skambinantiesiems iš užsienio (+370) 5 250 08 83)

Kliento identifikavimo kodas	30
Galioja iki	2019-01-15 23:59:59 Anuliuoti Spausdinti

[Suteiktu KID istorija](#)



Norėdami pamatyti Jums suteiktą KID istoriją, spauskite nuorodą –
„SUTEIKTŲ KID ISTORIJA“



VALSTYBINIO SOCIALINIO DRAUDIMO FONDO VALDYBA
PRIE SOCIALINĖS APSAUGOS IR DARBO MINISTERIJOS

Numeris	Suteikimo data	Šaltinis	Anuliavimo data	Šaltinis
30362E603	2014-01-16 14:22:54	per EGAS	2019-01-15 23:59:59	
33L688003	2014-01-07 15:03:04	per EGAS	2014-01-07 15:26:23	per EGAS
8A4927670	2013-12-31 09:05:29	per EGAS	2013-12-31 09:15:03	per EGAS
29134170L	2013-12-23 11:26:39	per EGAS	2013-12-31 09:04:35	per EGAS
9Z0067870	2013-12-23 11:25:17	per EGAS	2013-12-23 11:26:31	per EGAS
902598T61	2013-12-19 15:26:11	per EGAS	2013-12-23 11:24:38	per EGAS

Suteiktų KID istorijoje matysite KID suteikimo datą bei būdą, kuriuo jį gavote ir anuliavimo datą bei būdą, kuriuo anuliavote.



VALSTYBINIO SOCIALINIO DRAUDIMO FONDO VALDYBA
PRIE SOCIALINĖS APSAUGOS IR DARBO MINISTERIJOS



Kilus klausimams susijusiems su Valstybiniu socialiniu draudimu, prašome kreiptis į „Sodros“ informacijos centrą telefonu 1883 arba (+370) 5 250 08 83



VALSTYBINIO SOCIALINIO DRAUDIMO FONDO VALDYBA
PRIE SOCIALINĖS APSAUGOS IR DARBO MINISTERIJOS



Ačiū, kad naudojate SoDros el. paslaugomis!